

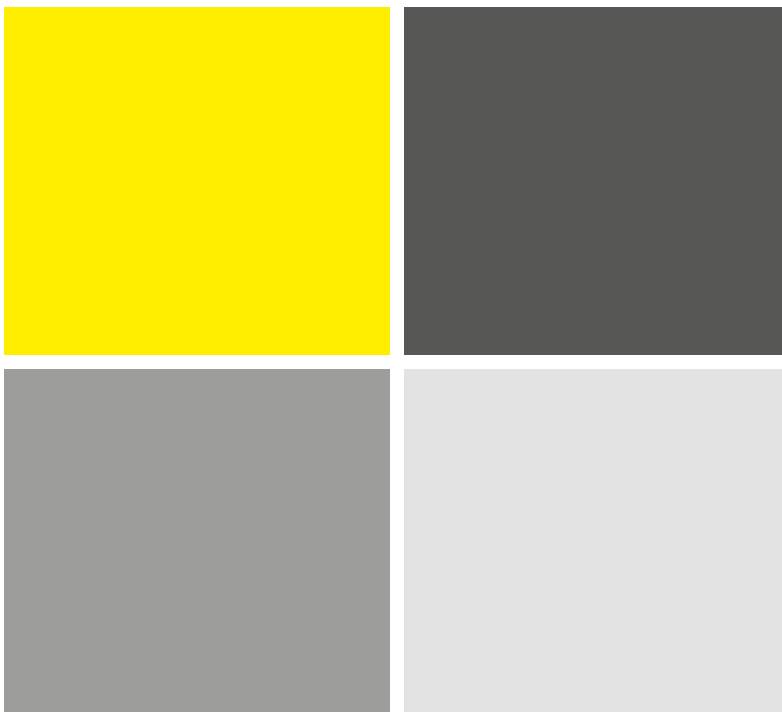
FRÄNKISCHE

PERSPEC  
TIVES

ÉCOUTE  
DU  
MARCHÉ

DURA  
BILITÉ

FRÄNKISCHE – une entreprise familiale



FRÄNKISCHE – une entreprise familiale

## À la fois internationale ...

Anderson, **USA** | Anting/Shanghai, **Chine** | Ben Arous, **Tunisie** | Bückeberg, **Allemagne** |  
Casablanca, **Maroc** | Cluj, **Roumanie** | Ebersbach/Fils, **Allemagne** | Guanajuato, **Mexique** |  
Hermsdorf, **Allemagne** | Istanbul, **Turquie** | Königsberg, **Allemagne** (siège social) |  
Milan, **Italie** | Mönchaltorf, **Suisse** | Moscou, **Russie** | Okříšky, **République Tchèque** |  
Pune, **Inde** | Schwarzeide, **Allemagne** | St.-Leonards-on-Sea, **Grande-Bretagne** |  
Torcy-le-Grand, **France** | Wels, **Autriche** | Yeles/Toledo, **Espagne** |



# SITES



DANS LE  
MONDE  
ENTIER

... et solidement implantée localement







# JALONS

## Notre cheminement

En **1906**, fondation de l'entreprise « Fränkische Isolierrohr- und Metallwaren-Werke Gg. Schäfer & Cie. » à Schweinfurt. Trois ans plus tard, Otto Kirchner, grand-père de l'actuel associé-gérant, rejoint la société en qualité d'associé. Après la destruction complète des locaux de l'usine par un incendie, l'entreprise déménage à Königsberg (Franconie) en 1912 où elle a encore aujourd'hui son siège social.

En 1919, Otto Kirchner se sépare de ses associés et l'entreprise devient propriété intégrale de la famille. Alors que les deux guerres mondiales ruinent de nombreuses entreprises, FRÄNKISCHE maintient sa production sans relâche.

Après le décès de son mari Otto en 1946, Dr. Auguste Kirchner parvient en 1949 à dégager l'entreprise de la tutelle américaine après d'âpres négociations et en reprend la direction. En optant pour les matières plastiques, elle pose les bases du succès de l'entreprise.

C'est à Königsberg, dans les années 50 qu'est fabriqué pour la première fois dans le monde un tube flexible en métal pour installations électriques ainsi que le premier tube annelé en plastique produit en continu. Grâce à ce produit, FRÄNKISCHE pénètre en 1961 sur un terrain jusque-là inexploré et révolutionne la technique du drainage. Ces jalons sont des étapes décisives de la « success story » de l'entreprise, dont la raison sociale devient « Fränkische Rohrwerke Gebr. Kirchner GmbH & Co. KG » en 1977, et constituent le point de départ d'une succession d'autres produits novateurs.

100 après la fondation de l'entreprise, 2006 est une année décisive. Otto Kirchner rachète toutes les parts de ses associés et dirige depuis l'entreprise FRÄNKISCHE en tant qu'actionnaire unique et représentant de la troisième génération de la famille Kirchner. Commence alors l'internationalisation de l'entreprise.

L'année 2008 est celle de la scission de FRÄNKISCHE Industrial Pipes GmbH & Co. KG, filiale à 100 % de la société FRÄNKISCHE Rohrwerke Gebr. Kirchner GmbH & Co. KG.

En **2016**, FRÄNKISCHE fête ses 110 ans d'existence en tant qu'entreprise familiale d'envergure internationale, avec plus de 3 000 salariés sur ses sites de production et de distribution à travers le monde.

## RÉVOLUTION



**1952** : premier tube flexible en métal pour installations électriques fabriqué dans le monde



**1959** : premier tube flexible en plastique pour installations électriques fabriqué dans le monde



**1961** : premier tube de drainage en plastique fabriqué en continu dans le monde

# Nous vivons nos valeurs

FRÄNKISCHE hérite de **110 ans d'histoire d'entreprise**. Notre succès a toujours reposé sur la **capacité d'innovation** de nos salariés – et sur notre **culture d'entreprise** :

## Pérennité

Notre croissance est solide tout en préservant notre indépendance dans la perspective de léguer aux prochaines générations une **entreprise saine** et **des emplois sûrs**. La relation qui nous lie à nos clients et partenaires commerciaux est établie sur la confiance et orientée sur le long terme.

## À l'écoute du marché

Notre implantation commerciale solide et durable basée sur la qualité est sans cesse renforcée, en Allemagne comme à **l'international**. Des développements spécifiques et un excellent service client aboutissent à des solutions en adéquation parfaite avec les exigences respectives.





A group of five runners is seen from behind, jogging along a paved path that curves through a field of tall, golden corn. The runners are wearing various athletic gear: a dark blue long-sleeved shirt and black shorts, a white t-shirt and black shorts, a bright green tank top and black shorts, a white t-shirt with grey accents and black shorts, and a white t-shirt with green accents and green shorts. The scene is bathed in warm, golden light, suggesting late afternoon or early morning. The word "CONTINUITÉ" is overlaid in large, white, sans-serif capital letters across the lower half of the image.

# CONTINUITÉ

## Durabilité

Nous assumons une responsabilité à l'égard **de notre région et de notre environnement**. C'est pourquoi nous ménageons les ressources et consolidons l'environnement social par notre engagement aux valeurs du développement durable.

## Entreprise familiale

**Respect, confiance et solidarité sont les piliers de notre culture d'entreprise.** Nous travaillons en équipe. Chacun d'entre nous participe au succès et, en définitive, à la pérennité de l'entreprise.



# POLYVALENCE



## Nous puisons notre motivation dans la satisfaction de nos clients.

Tout tourne autour de nos clients. Nous sommes leur partenaire **fiable et compétent** pour des **solutions spécifiques à chaque projet**. L'alliance de décennies d'expérience dans le traitement des plastiques et des métaux à notre savoir-faire technique garantit une **qualité de pointe** et des **prestations de service irréprochables**.

Nous investissons dans la **recherche, le développement et l'innovation permanente** dans le but de poser sans cesse de nouveaux jalons. Les échanges d'idées avec nos clients et partenaires commerciaux est un élément constitutif important du développement et du perfectionnement de nos produits et systèmes.

Nos produits sont aujourd'hui présents partout – dans les voitures, les bâtiments, les rues et les appareils ménagers. Une diversité que l'on retrouve au travers de nos différentes entités commerciales.



À L'ÉCOUTE  
DU CLIENT



## Solide implantation dans le secteur du bâtiment et travaux publics (BTP)

Autoroutes, systèmes de ventilation, terrains de sport, voies ferrées, installations d'eau potable, terrains d'atterrissage, chauffage – rares sont les secteurs dans lesquels les produits FRÄNKISCHE ne sont pas employés.

FRÄNKISCHE propose aujourd'hui une large gamme de solutions système et de produits. Outre des **domaines complexes** tels que la gestion des eaux pluviales, **cette gamme recouvre également de nouvelles technologies** avec le système de réseau optique DATALIGHT® ou la marque **renommée** alpex pour installations d'eau potable, de gaz et de chauffage.

Il est courant de retrouver des produits et systèmes novateurs d'une entité commerciale à l'autre (BTP, ELECTRIQUE, DRAINAGE, BÂTIMENT) dans le cadre de nos recherches de solutions sûres et durables.

La diversité, l'exigence et le dynamisme des défis lancés quotidiennement à notre entreprise familiale par les clients, les marchés et les partenaires n'ont d'égal que la diversité des applications des systèmes de conduits de FRÄNKISCHE. Pour pouvoir **pérenniser un niveau de qualité** élevé dans tous les secteurs, FRÄNKISCHE travaille sans cesse au perfectionnement **et au renouveau** des produits, concepts et systèmes.

**Trois secteurs – un même style** : La division BÂTIMENT possède la faculté consolidée au fil des ans à trouver des solutions ; elle est polyvalente, innovante et fait preuve d'une connaissance approfondie des marchés et des hommes.

A full-page background image showing a construction site at sunset. The sky is a gradient of orange and blue. Silhouettes of construction workers are visible against the bright light. In the foreground, there is a complex network of steel reinforcement bars (rebar) and scaffolding. A crane bucket is suspended in the air on the left side. The text 'ÉLECTRIQUE DRAINAGE BÂTIMENT' is overlaid in large, white, sans-serif capital letters.

# ÉLECTRIQUE DRAINAGE BÂTIMENT



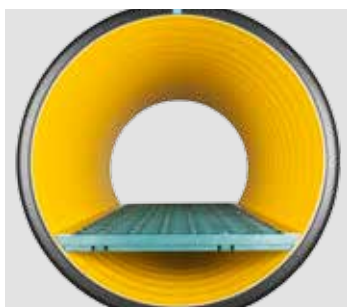
## Eau. Savoir-Faire. Conseil.

L'eau est la matrice de la vie, un héritage qui mérite d'être protégé, défendu et traité avec respect. Toutefois, utiliser l'eau de manière à tenir compte des intérêts de tous les usagers constitue un véritable défi.

Il s'agit d'une tâche complexe qui **exige une grande expérience, des connaissances** issues de diverses disciplines et surtout **un grand intérêt** pour la question. C'est pourquoi nous proposons dès la phase préparatoire aux bureaux d'étude et pouvoirs publics des conseils détaillés adaptés aux besoins et des solutions spécifiques à leurs projets.



# SAVOIR-FAIRE



## DRAINAGE

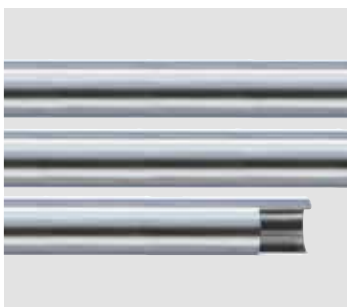
Nos solutions système taillées sur mesure trouvent leur application dans les secteurs suivants :

- la gestion des eaux pluviales
- l'évacuation des eaux de voirie
- le drainage de bâtiments
- le drainage agricole
- l'aménagement des jardins, espaces verts et terrains de sport
- l'évacuation des eaux usées
- la protection des câbles enterrés

## Connexion au futur

Jamais les **données et le courant électrique** n'ont eu l'importance qu'ils possèdent aujourd'hui. Car sans eux, rien ne fonctionne plus dans notre monde ultra-moderne. Mais la fragilité des câbles requiert des solutions système appropriées sécurisant l'installation électrique. Les gaines électriques créent une infrastructure offrant une grande souplesse en cas de nouvelles exigences imposées à l'espace d'habitation et à la technique.

Nos produits protègent les câbles de transfert du son, des données et des signaux et satisfont **aux normes de sécurité les plus sévères**, notamment en termes de protection anti-incendie, garantie du fonctionnement, absence d'halogènes ou stabilité aux UV.



ÉLECTRIQUE



Nous proposons des systèmes d'installation électrique en tubes lisses ou annelés, en plastique ou en métal destinés à :

- l'installation électrique du bâtiment dans le cadre d'une construction nouvelle ou d'une rénovation, le branchement de réseaux ou d'une installation multimédia
- la protection des câbles enterrés par exemple lors de l'aménagement d'un jardin, de la conception d'un éclairage extérieur
- la protection des câbles de machines ou d'installations

An aerial photograph of a city at sunset. The sky is filled with soft, orange and pink clouds. The city below is illuminated by its lights, with a prominent river on the right side. The word "AVENIR" is written in large, white, sans-serif capital letters across the bottom of the image.

# AVENIR



## Par des spécialistes du bâtiment

L'eau, l'air et le gaz circulent à travers nos tubes. Nous sommes spécialisés dans les systèmes de connexions multicouches, les tubes annelés, les conduits en plastique et les techniques de raccords appropriés. Nos produits et systèmes se complètent parfaitement et proposent des **solutions à chaque situation de montage**. En plus du souci de perfectionnement constant, notre travail est axé principalement sur l'exigence de **sécurité hygiénique** de nos produits.

Notre gamme de produits est **ergonomique**, parfaitement en adéquation avec les attentes et besoins pratiques, et propose, en plus des composants systèmes éprouvés, un grand nombre de solutions aux problèmes rencontrés par les installateurs.



Nos solutions système novatrices trouvent leur application dans les secteurs suivants :

- l'installation d'eau potable
- l'installation de chauffage
- la ventilation contrôlée des bâtiments d'habitation
- le chauffage et la climatisation
- les installations de gaz

BÂTIMENT





# AUTOMOBILE INDUSTRIE

## Solutions aux exigences spécifiques

FRÄNKISCHE Industrial Pipes, **une filiale à 100 % de FRÄNKISCHE Rohrwerke Gebr. Kirchner GmbH & Co. KG** En donnant priorité aux tubes en plastique, annelés et lisses, la Division FIP produit à travers le monde plus de 280 000 mètres linéaires **de solutions individuelles** pour les secteurs de l'AUTOMOBILE et de l'INDUSTRIE.

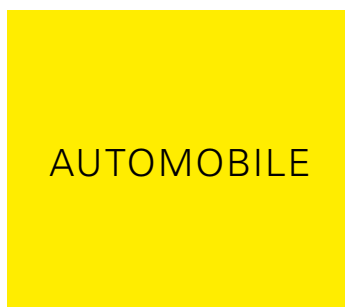
L'éventail des prestations comprend, outre l'extrusion des tubes annelés et lisses (comptant jusqu'à 5 couches), **les procédés de fabrication les plus divers** tels que formage par soufflage, montage, revêtement des surfaces, moulage par injection, tricotage et thermoformage.

La diversité de la gamme des produits résulte de la multiplicité des exigences des clients, ce qui fait de FRÄNKISCHE Industrial Pipes un spécialiste des **solutions personnalisées** et un interlocuteur compétent pour les **réalisations sur mesure**.

## Mue par l'innovation

La société FRÄNKISCHE Industrial Pipes GmbH & Co. KG se définit comme un partenaire international de très haute technicité dans le secteur du développement des tubes annelés, tubes de protection et systèmes de transport de fluides pour l'automobile.

Une large gamme de prestations et de procédés de fabrication extrêmement diversifiés permettent, en étroite collaboration avec les OEM et les fournisseurs de premier rang du monde entier, de fabriquer à la pièce ou en grande série selon les exigences du client.





# PROGRÈS

**Quelques exemples d'applications de nos composants destinés au secteur automobile :**

- systèmes de protection spécifiques au client, capables de résister à des températures extrêmes, de protéger les câbles contre l'usure par frottement et les chocs, de les rassembler en faisceau, d'assurer la protection thermique, l'absorption des bruits et l'isolation électrique
- systèmes de transport de fluides spécifiques aux OEM tels que conduites de carburant ou de purge du réservoir, systèmes de remplissage, conduites sous plancher, conduites d'aération et de purge SCR
- systèmes complètement assemblés tels que conduites de purge du carter moteur, conduites de vide, systèmes de purge et de refroidissement de la batterie, ou conduites d'embrayage



## Pour vous simplifier la vie

Dans l'industrie, les câbles sont **soumis à des contraintes extrêmes** comme le chaud ou le froid, l'humidité, les frottements et les chocs, ou autres influences mécaniques et chimiques.

Nos systèmes de transport de fluides protègent, guident et rassemblent les câbles et conduites et sont spécialement étudiés et fabriqués pour les applications individuelles de nos clients. Il en résulte un élargissement constant de notre gamme de produits adaptés à une **grande diversité d'applications industrielles**.





INDUSTRIE



Nos produits et systèmes interviennent par exemple dans les secteurs suivants :

- machines, appareils et installations
- technique ferroviaire
- industrie / chimie
- robotique
- énergies renouvelables (thermie solaire, énergie éolienne, etc.)
- appareils ménagers
- technologie sanitaire
- technologie médicale
- technologie des gaz d'échappement
- génie climatique
- machines de chantier et agricoles

## Qualité made in Germany

FRÄNKISCHE attache une grande importance à la qualité – quelle que soit l'entité commerciale.

Le **principe de tolérance zéro** est pratiqué et réalisé aussi bien au niveau de la recherche et du développement qu'au service des achats, à la production ou à la distribution.

Toute notre entreprise est engagée dans cette démarche qualité. Notre objectif consiste à améliorer en permanence la qualité de nos process, produits et prestations de service.

Cette volonté est ancrée depuis plus d'un siècle dans la philosophie de notre entreprise. Ainsi, les certifications **ISO 9001** et **ISO TS 16949** font partie intégrante de notre système de gestion.



FIABILITÉ





100%





# RESPON SABILITÉ



## Nous prenons nos responsabilités

Nous agissons sur le long terme pour offrir des perspectives aux prochaines générations et leur laisser un environnement intact. Précisons ici que nous concevons cette durabilité dans une **dimension** à la fois économique, **écologique** et **sociale**. Nos structures, process et systèmes sont contrôlés et améliorés en permanence. Il en résulte une réduction des émissions de CO<sub>2</sub> et des déchets, de la consommation d'énergie et d'eau. Nous utilisons les ressources naturelles avec parcimonie et développons des produits qui épargnent l'environnement. Notre installation de cogénérateur fournit l'énergie nécessaire à notre propre consommation. **Des systèmes de gestion énergétique et écologique** certifiés **soutiennent notre approche** et notre action axées sur la protection de l'environnement.

Pour que la famille FRÄNKISCHE continue à prospérer, nous formons les **jeunes talents**. Le professionnalisme du suivi garantit une connaissance approfondie du métier et débouche sur un emploi intéressant. **Nous complétons notre offre par des formations continues** permettant de devenir chef d'atelier, spécialiste en gestion d'entreprise ou agent spécialisé dans la gestion commerciale ou industrielle. Nous concentrons nos efforts sur la promotion de la formation, de la culture, du sport et de l'engagement social. Ceci nous permet de consolider l'environnement social et de contribuer ainsi à conserver son attrait à notre région et à le **développer**. Nous défendons les principes du **Pacte Mondial** des Nations Unies en faveur d'une pratique sociale et écologique des entreprises.



PERSPEC  
TIVES



## De l'individu à la collectivité

FRÄNKISCHE, c'est NOUS. Nous considérons notre entreprise comme une famille rassemblée dans la poursuite d'un objectif commun. Ceci nous permet de former une **équipe** soudée.

FRÄNKISCHE offre un environnement professionnel **familial et créatif** qui donne une place primordiale aux talents et aux potentiels des salariés.

Les possibilités de formation continue et les opportunités de carrière ouvrent des perspectives motivantes aux jeunes talents, aux spécialistes et aux cadres ainsi qu'aux diplômés de l'enseignement supérieur dans une entreprise novatrice présente à l'international. Par ailleurs, divers programmes d'aménagement des horaires de travail permettent d'établir un **équilibre entre vie familiale et professionnelle**. De nombreux salariés font usage des **possibilités qui leur sont offertes** pour développer leurs talents chez FRÄNKISCHE et restent de longues années fidèles à l'entreprise – certains depuis leur apprentissage.

Cet état d'esprit s'exprime également pendant les loisirs **dans l'équipe de course ou de foot**, ou encore au sein des sapeurs-pompiers ou des secouristes de FRÄNKISCHE.

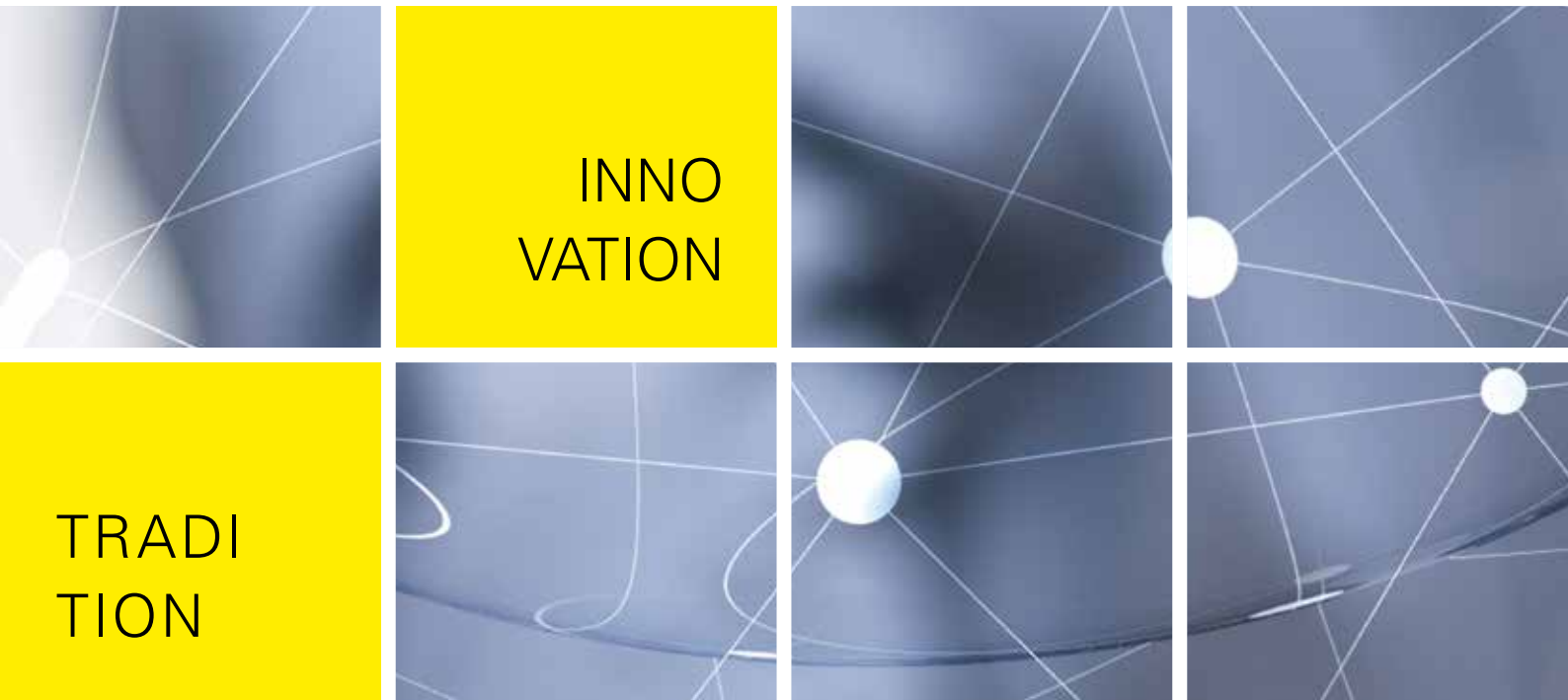


FAMILLE





# FRÄNKISCHE



INNO  
VATION

TRADI  
TION

FRÄNKISCHE est leader sur son marché dans les domaines de la conception, la fabrication et la commercialisation de tubes, regards et composants système en plastique et en métal. Elle propose des solutions dans les secteurs du bâtiment, du génie civil, de l'automobile et de l'industrie.

Fondée en 1906, l'entreprise est restée une entreprise familiale comptant aujourd'hui quelque 3 000 salariés sur les sites de production et de distribution du monde entier.

FRÄNKISCHE Rohrwerke Gebr. Kirchner GmbH & Co.KG | Hellinger Str. 1 | 97486 Königsberg/Allemagne  
Téléphone +49 9525 88-0 | Fax +49 9525 88-155 | [info@fraenkische.de](mailto:info@fraenkische.de) | [www.fraenkische.com](http://www.fraenkische.com)

Sous réserve de modifications | État : 02.2017